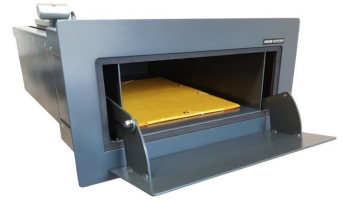


Podajnik – NIEWYSUWANY z otwieranym frontem kasetta podawcza Z POKRYWĄ typ IB-pkas-2P

PRZEZNACZENIE:

- wszędzie tam gdzie niewskazane lub niemożliwe lub w jakiś sposób ograniczone jest wysuwanie typowego podajnika szufladowego na zewnątrz. Otwarte czoło podajnika wystaje TYLKO 140mm.
- wszędzie tam, gdzie wymagane jest zwiększenie bezpieczeństwa wymiany – **komora podajnika nie jest dostępna w tym samym czasie dla klienta i kasjera (zasada śluzy).**



ZASADA DZIAŁANIA:

- Podajnik działa na zasadzie śluzy – niemożliwy jest jednoczesny dostęp do komory podajnika przez kasjera i klienta.
- Czoło zewnętrzne podajnika oraz pokrywa wewnętrzna podajnika są otwierane naprzemiennie.
- Aby kasjer mógł uchylić czoło podajnika i udostępnić zawartość komory klientowi musi zamknąć pokrywę komory po swojej stronie. Przy otwartej pokrywie komory od strony kasjera blokowana jest możliwość uchylenia czoła szuflady i udostępnienia komory klientowi.
- Jeżeli czoło podajnika jest uchylone i dostęp do komory ma klient to otwarcie pokrywy kasjera w tym czasie jest blokowane.



OBSŁUGA podajnika z pokrywą:

- Podajnik jest stały – nie wysuwany na zewnątrz. Uchyła się tylko czoło podajnika.
- Kasjer popycha dźwignię co powoduje uchylenie się czoła szuflady od strony klienta. W tym momencie otwarcie pokrywy przez kasjera jest blokowane. Tylko klient ma dostęp do komory podajnika.
- Aby zamknąć czoło szuflady kasjer ciągnie dźwignię do siebie. Kasjer ma możliwość zaryglowania dźwigni tak aby otwarcie poprzez podważenie czoła szuflady od strony zewnętrznej było niemożliwe.
- Po zamknięciu uchylonego czoła podajnika kasjer ma możliwość otwarcia swojej pokrywy i uzyskać dostęp do zawartości w komorze podajnika.
- **Opcjonalnie** można założyć zamek kluczowy blokujący rygiel podajnika w pozycji zamkniętej

WYMIARY:

- Wymiar zewnętrzny korpusu podajnika: 530x420x240mm (dł x szer x wys)
- Wymiar komory podawczej: 465x270x115mm (dł x szer x wys)
Wymiary umożliwiają transfer dokumentów w teczkach A4, wiązek banknotów, kaset i innych przedmiotów mieszczących się w komorze.
- Max grubość muru / profilu / panelu w miejscu montażu podajnika 140mm
- Sugerowany wymiar otworu montażowego: 380x210mm

Charakterystyka ogólna kaset podawczych:

- konstrukcja stalowa - zabezpieczona antykorozyjnie, lakierowana proszkowo na wybrany kolor z palety RAL.
- dno komory podawczej wykończone dodatkowo szlifowaną stalą nierdzewną,
- szerokie możliwości miejsca montażu - w murze, w panelu stalowym / aluminiowym, w drzwiach o grubości do 160mm,
- podajnik posiada fabryczne uchwyty mocujące, umożliwiające łatwy montaż podajnika w panelu / murze
- zamknięty podajnik nie wystaje poza bryłę obiektu (ramka gr. 3 mm przylega do ściany),
- bryzgoszczelna konstrukcja - uszczelka na obwodzie komory podajnika zapewnia funkcjonalność użytkowania i obsługi w każdych warunkach atmosferycznych - możliwość montowania podajnika na zewnątrz pod zadaszeniem,
- po zamknięciu zabezpiecza kasjera przed przeciągiem,
- estetyczne i precyzyjne wykonanie,
- produkt POLSKI - jakość KAS-SYSTEM

KAS-SYSTEM s.c. Wiesław Bednarek, Jakub Iwański

80-365 Gdańsk, ul. Czarny Dwór 12
NIP: 5842552642, REGON: 220059141

tel.: 58 556 40 89
GSM: +48 602 488 998

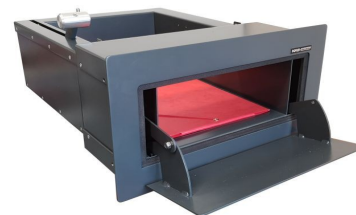
www.kas-system.pl

e-mail: biuro@kas-system.pl

NIEWYSUWANY z otwieranym frontem kasea podawcza typ IB-pkas-2

PRZEZNACZENIE podajnika:

- wszędzie tam gdzie niewskazane lub niemożliwe lub w jakiś sposób ograniczone jest wysuwanie typowego podajnika szufladowego na zewnątrz. Otwarte czoło podajnika wystaje TYLKO 140mm.

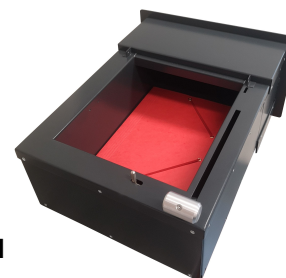


ZASADA DZIAŁANIA:

- Podajnik jest stały – nie wysuwany na zewnątrz. Uchyła się tylko czoło podajnika.

OBSŁUGA podajnika:

- Kasjer popycha dźwignię co powoduje uchylenie się po stronie klienta czoła szuflady – zawartość komory podajnika staje się dostępna od zewnątrz.
- Kasjer ma możliwość zaryglowania dźwigni w pozycji zamkniętej, tak aby otwarcie poprzez próbę podważenia czoła szuflady od strony zewnętrznej było niemożliwe.
- Opcjonalnie podajnik można wyposażyć w zamek na klucz blokujący rygiel podajnika w pozycji zamkniętej.**



Wymiary:

- Wymiar zewnętrzny korpusu podajnika: 530x420x240mm (dł x szer x wys)
- Wymiar komory podawczej: 465x270x115mm (dł x szer x wys)
Wymiary umożliwiają transfer dokumentów w teczkach A4, wiązek banknotów, kaset i innych przedmiotów mieszczących się w komorze.
- Max grubość muru / profilu / panelu w miejscu montażu podajnika 140mm
- Sugerowany wymiar otworu montażowego: 380x210mm

Charakterystyka ogólna:

- konstrukcja stalowa - zabezpieczona antykorozyjnie, lakierowana proszkowo na wybrany kolor z palety RAL.
- dno komory podawczej wykończona dodatkowo szlifowaną stalą nierdzewną,
- szerokie możliwości miejsca montażu - w murze, w panelu stalowym / aluminiowym, w drzwiach o grubości do 160mm,
- podajnik posiada fabryczne uchwyty mocujące, umożliwiające łatwy montaż podajnika w panelu / murze
- zamknięty podajnik nie wystaje poza bryłę obiektu (ramka gr. 3 mm przylega do ściany),
- bryzgoszczelna konstrukcja - uszczelka na obwodzie komory podajnika zapewnia funkcjonalność użytkowania i obsługi w każdych warunkach atmosferycznych - możliwość montowania podajnika na zewnątrz pod daszem,
- po zamknięciu zabezpiecza kasjera przed przecięciem,
- estetyczne i precyzyjne wykonanie,
- produkt POLSKI - jakość KAS-SYSTEM