

BEZPIECZNY PODAJNIK SZUFLADOWY - z pokrywą opracowany dla wojska - wg wytycznych NATO/ MON. Typ: IB-ps10A3, IB-ps10/A4

- Bezpieczny podajnik szufladowy z klapą - opracowany dla wojska wg wytycznych NATO.
- Podajnik przystosowany do montażu w murze o grubości 300mm.
- Komora podawcza o głębokości 150mm umożliwia sprawny transfer
- Zgodnie z wytycznymi dostęp do komory zabezpieczony jest klapą podtrzymywaną w pozycji otwartej przez siłownik gazowy.
- Klapę można unieść tylko w pozycji zamkniętej podajnika.
- Podajnik może być stosowany wszędzie tam gdzie wymagane jest zwiększone bezpieczeństwo podczas przekazywania dokumentów, towarów, przedmiotów pomiędzy pomieszczeniami - wojsko, policja, zakłady karne, sądy, prokuratura, inne instytucje...



Charakterystyka PODAJNIKA SZUFLADOWEGO Z POKRYWĄ:

- od strony wewnętrznej dostęp do komory podajnika zabezpieczony odchylną klapą podtrzymywaną w pozycji otwartej przez gazowy siłownik,
- możliwość otwarcia klapy tylko w pozycji zamkniętej podajnika,
- blokada wysuwu szuflady w skrajnych położeniach szuflady, UNIEMOŻLIWIA niepowołane otwarcie podajnika oraz siłowe zamknięcie otwartego podajnika od strony zewnętrznej,
- podajnik standardowo przystosowany do montażu w murze o grubości do 300mm (można zmienić)
- zainstalowanie podajnika szufladowego sprawia, iż od strony zewnętrznej (klienta) zamknięty podajnik nie wystaje poza bryłę obiektu (ramka gr. 3 mm przylega do ściany),
- bryzgoszczelna konstrukcja zapewnia funkcjonalność użytkowania i obsługi w każdych warunkach atmosferycznych - możliwość montowania podajnika na zewnątrz pod zadaszeniem,
- uszczelka na obwodzie szuflady
- konstrukcja stalowa, zabezpieczona antykorozyjnie, lakierowana proszkowo na wybrany kolor z palety RAL- standardowo RAL 9006, RAL 9007- aluminium,
- od wewnątrz podajnik szufladowy można wpuścić w blat lub pozostawić niezabudowany,
- produkt POLSKI - jakość KAS-SYSTEM

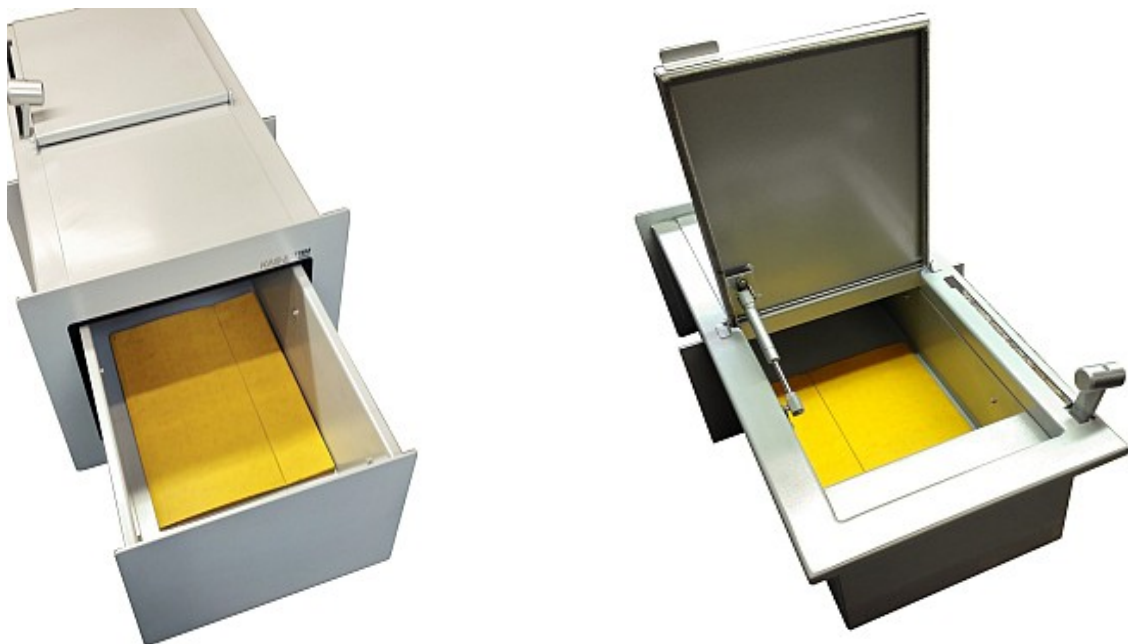


Posiadamy 2 modele podajników z klapą:

- **IB-ps10/A3:** bardzo pojemna komora podawcza o wymiarach 585x450x150mm umożliwia sprawny transfer dokumentów **formatu A3**, segregatorów i innych pakietów, towarów, przedmiotów,



- **IB-ps10/A4:** komora podawcza o wymiarach 260x450x150mm umożliwia sprawny transfer dokumentów **formatu A4 w teczce**, innych pakietów, towarów, przedmiotów,



Jeżeli powyższa konstrukcja nie spełnia Państwa oczekiwań, to istnieje możliwość przekonstruowania lub wykonania nowego modelu wg wytycznych Klienta - prosimy o kontakt.