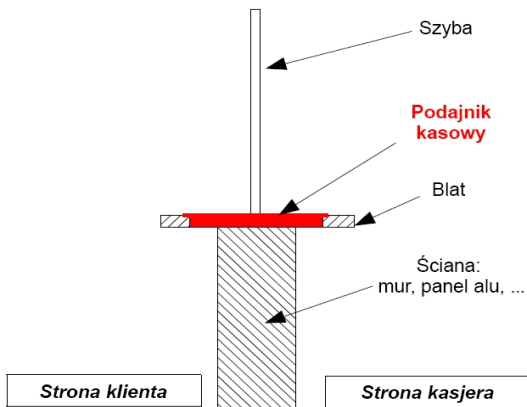


## PODAJNIK KASOWY Z PRZESUWNĄ POKRYWĄ do bezpiecznego transferu głównie DOKUMENTÓW – także w teczkach !!!



**PODAJNIKI KASOWE Z PRZESUWNĄ POKRYWĄ STANOWIĄ NIEZBĘDNE WYPOSAŻENIE STANOWISK PODAWCZYCH, GDZIE DOCHODZI DO WYMIANY GŁÓWNI DOKUMENTÓW, PAKIETÓW, oraz PIENIĘDZY.**



Podajnik płytki  
IB-pk2c – wykończenie: stal nierdzewna



Podajnik płytki  
IB-pk2m – stal lakierowana



Podajnik głęboki  
IB-pk3m



**NEW!** - poprzeczny, głęboki  
IB-pk8m



Podajnik długi i głęboki  
IB-ptp

**Przesuwana pokrywa podajnika** - sterowana od strony kasjera spełnia następujące zadania:

- po przesunięciu w skrajne położenie **ogranicza dokuczliwy dla kasjera przeciąg**,
- umożliwia **bezpieczne** przekazywanie dokumentów, wartości, towarów, pakietów w sposób pośredni - bezkontaktowy, pomiędzy kasjerem a klientem,
- **blokada przesuwu pokrywy (rygiel)** sterowana przez kasjera, zabezpiecza dostęp do komory podajnika po zamknięciu stanowiska kasowego oraz uniemożliwia przesunięcie pokrywy przez klienta wbrew woli kasjera.

### Charakterystyka ogólna podajników z przesuwaną pokrywą (szczegóły poniżej w tabelach):

- **3 TYPOWE GŁĘBOKOŚCI** (wysokości) podajników - do wyboru (płytki, standardowy, głęboki)
- **2 DŁUGOŚCI** podajników - do wyboru w zależności od grubości profilu okna montowanego nad podajnikiem.
- **2 STANDARDY WYKONANIA podajników** - do wyboru:
  - **wykonanie STANDARDOWE:** ramka, przesuwana pokrywa i dno komory podajnika wykonane ze szlifowanej stali nierdzewnej,
  - **wykonanie EKONOMICZNE:** całość wykonana ze stali lakierowanej proszkowo na wybrany kolor z palety RAL - standardowo RAL 9007- ciemne aluminium. Inne kolory dostępne na życzenie Klienta.

## Podajniki o długości standardowej (400mm).

Zapewniają klientowi pełen dostęp do komory podawczej pod warunkiem zamontowania podajnika pod profilem okiennym o grubości do 50mm lub szybą szlifowaną (okno bez dolnego profilu).

Typ podajnika	Wymiary komory podawczej [mm] dł. (dł. na dnie) x szer. x wys.	Wymiary zewn. podajnika [mm] dł. x szer. x wys.	Standard wykonania	Rodzaj komory podawczej
IB-pk2c	310(216)x234x40	400x320x55	wykończenie szlifowaną stalą nierdzewną	plytka komora wyprofilowana (skosy)
IB-pk2m	310(216)x234x40	400x320x55	lakierowany proszkowo RAL 9007	plytka komora wyprofilowana (skosy)
IB-pk5 pokrywa <b>NEW!</b>	310x234x70	400x320x92	wykończenie szlifowaną stalą nierdzewną	standardowa komora regularna
IB-pk3m	310(244)x234x120	400x320x134	lakierowany proszkowo na dowolny lokor RAL (domyślnie RAL9007)	głęboka komora delikatnie wyprofilowana (niewielkie skosy przy dnie)
IB-pk8-M <b>NEW!</b>	310(244)x410x105	400x496x134	lakierowany proszkowo na dowolny lokor RAL (domyślnie RAL9007)	głęboka, poprzeczna komora delikatnie wyprofilowana (niewielkie skosy przy dnie) umożliwia transfer <b>dokumentów / akt w TECZKACH</b>

## Podajniki wydłużone (L)

Do zastosowania wszędzie tam gdzie profil okna nad podajnikiem jest grubszy niż 50mm.

Do grubości profilu 100mm zapewniają klientowi pełen dostęp do komory podawczej.

Typ podajnika	Wymiary komory podawczej [mm] dł. (dł. na dnie) x szer. x wys.	Wymiary zewn. podajnika [mm] dł. x szer. x wys.	Standard wykonania	Rodzaj komory podawczej
IB-pk2c-L <b>NEW!</b>	360(266)x234x40	450x320x55	wykończenie szlifowaną stalą nierdzewną	plytka komora wyprofilowana (skosy)
IB-pk2m-L	360(266)x234x40	450x320x55	lakierowany proszkowo RAL 9007	plytka komora wyprofilowana (skosy)
IB-pk5-L pokrywa <b>NEW!</b>	360x234x70	450x320x92	wykończenie szlifowaną stalą nierdzewną	standardowa komora regularna.
IB-ptp	374x150x130	460x236x143	lakierowany proszkowo RAL9007(korpus) + RAL9005 (pokrywa)	głęboka i długa komora regularna - <b>idealna do TUB,</b>

**W przypadku trudności z doбором podajnika prosimy o [KONTAKT](#) - doradzimy.**

### Dodatkowe informacje:

Zróżnicowane wielkości komór podawczych podajników z przesuwaną pokrywą umożliwiają swobodne przekazywanie:

- pieniędzy,
- dokumentów formatu A4 – **także w teczce !!!**
- plików, paczek i wiązek banknotów,
- przedmiotów,
- terminali,
- TUB, kluczy, telefonów,
- broni krótkiej, i innych
- **Regularna, długa i głęboka komora podajnika IB-ptp**, umożliwia bezproblemowe przekazanie pod ramą okna o grubości do 100mm - prawdopodobnie każdego (nawet największego na rynku) terminalu lub PIN-PADU kart płatniczych oraz innych stosunkowo długich przedmiotów, których podanie niemożliwe jest przez płytsze / krótsze podajniki kasowe.
- **Pojemna komora podajnika IB-pk8-M** umożliwia transfer dokumentów formatu A4, akt umieszczonych **w TECZCE!!!**
- Możliwość fabrycznego zintegrowania interkomu kasowego
- Zaokrąglone krawędzie zapewniają bezpieczeństwo i komfort użytkowania.
- **PRODUKT POLSKI - jakość KAS-SYSTEM**

### • WYPROFILOWANIE KOMÓR

Komory podajników IB-pk2 oraz IB-pk3m są wyprofilowane



Przekrój podajnika IB-pk2



Przekrój podajnika IB-pk3m

Komora podajnika IB-ptp jest regularna



Przekrój podajnika IB-ptp

### KAS-SYSTEM s.c. Wiesław Bednarek, Adam Iwański

80-365 Gdańsk, ul. Czarny Dwór 12  
NIP: 584-255-26-42, REGON: 220059141  
Koncesja MSWiA nr L-0316/05

[www.kas-system.pl](http://www.kas-system.pl)

tel/fax: 58 556 40 89  
fax: 58 742 14 89  
GSM W.B. +48 602 488 998  
GSM A.I. +48 600 950 440  
e-mail: [biuro@kas-system.pl](mailto:biuro@kas-system.pl)

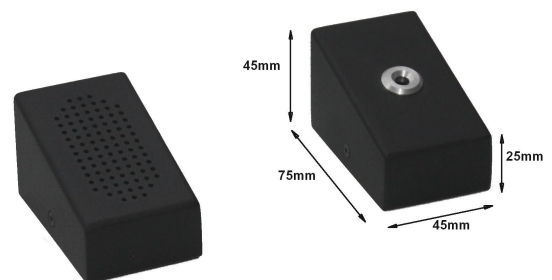
## FABRYCZNA INTEGRACJA PODAJNIKA Z INTERKOMEM KASOWYM – HIT !!!

Dzięki umieszczeniu mikrofonu i głośnika w oddzielnych obudowach praktycznie wyeliminowane zostało przypadkowe zasłanianie przez klienta mikrofonu i/lub głośnika – co mogło powodować sprzężenia i ograniczenie słyszalności.

**Od teraz każdy nasz podajnik z przesuwaną pokrywą lub łódką może być fabrycznie zintegrowany z interkomem !!!**



Obecne rozwiązanie polega na tym iż mikrofon i głośnik klienta znajdują się w metalowych **wandaloodpornych** obudowach połączonych (zintegrowanych) z ramą podajnika kasowego.



Jest to doskonale rozwiązanie problemu oddzielnego montażu interkomu, poprowadzenia i zabezpieczenia przewodów przed wandalami zrywającymi elementy interkomu (często spotykana sytuacja na dworcach i halach biletowych).

**W celu wykonania fabrycznej integracji interkomu z podajnikiem, prosimy o podanie grubości ramy okna nad podajnikiem (lub szyby jeżeli jej dolna krawędź jest szlifowana – bez ramy)**